

Of. n.º #enum#- SEMAM.

Santo Antônio da Patrulha, #dataAtivacaoEx2#.

Assunto: INFORMATIVO SOBRE ZONEAMENTO DO PARQUE MANUEL DE BARROS PEREIRA

Prezados,

Após a realização da Oficina Participativa de Planejamento II do Plano de Manejo do Parque Municipal Manuel de Barros Pereira, realizada no dia 29 de novembro de 2023 na Câmara Municipal de Vereadores e no Salão Comunitário da AGASA, informamos que foram contabilizados o total de 97 (noventa e sete) votos para a definição da Zona de Amortecimento e Zona Interna do Parque.

A Proposta 01 da Zona de Amortecimento (Figura 1) e a Proposta 01 da Zona Interna (Figura 2) foram as mais votadas, com 72 e 47 votos respectivamente. Sendo assim, estes serão os zoneamentos que farão parte do Plano de Manejo do Parque Manuel de Barros Pereira.

Lembramos que foram elaboradas 05 alternativas para a Zona de Amortecimento e 03 alternativas para o Zoneamento Interno durante a Oficina Participativa de Planejamento I realizada em outubro.

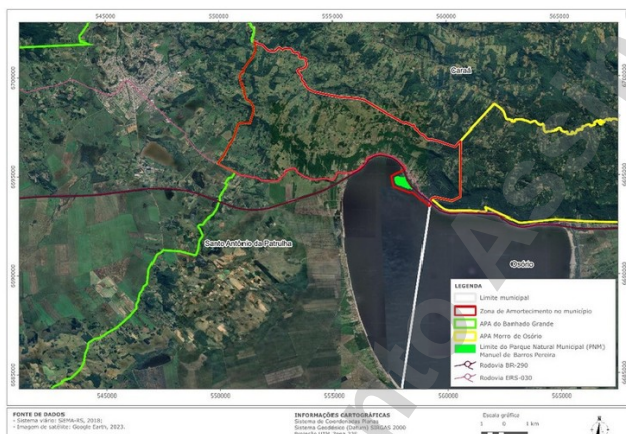


Figura 1. Proposta 01 da Zona de Amortecimento do Parque Municipal Manuel de Barros Pereira definida na Oficina Participativa II para compor o Plano de Manejo do Parque.



Figura 2. Proposta 01 da Zona Interna do Parque Municipal Manuel de Barros Pereira definida na Oficina Participativa II para compor o Plano de Manejo do Parque.

Maiores informações sobre o processo de elaboração do Plano de Manejo estão disponíveis no link <https://portal.sysnova.com.br/Index.aspx?pmid=407>.

Suêlen Braga de Andrade Kaltbach
Diretora do Departamento de Meio Ambiente

Miriam Santos Borba
Gestora do Parque Manuel de Barros Pereira